



AiR 01BiZ

FOR BUSINESS

[エアー01]BiZマットレスは、眠りのフォームにこだわった特殊立体波形凹凸構造。敷き寝具に求められる「体圧分散」「寝姿勢保持」の機能を高めることで、快眠をサポート。

2 Foam

三層構造の中間層ウレタンの素材と硬さを変えることにより、しっかり支えながらもソフトに受け止めコンディショニング。快眠をサポートします。

3 Layer

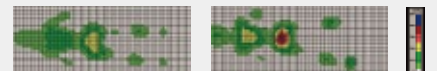
表面の凹凸構造が体圧を分散し、ベース部が体をしっかり支えます。圧迫感が緩和され、寝返りもスムーズに、リラックスしながら睡眠。気持ちの良い寝覚めが得られます。

70 Air Hole

ウレタンの通気を促進する70個の通気孔が、湿気や汗を拡散・放湿します。睡眠中の不快感を軽減するとともに、干す手間やホコリの心配も少なく、お手入れがラク。

体圧分布比較 (体圧分布測定器によるデータ)

腰部の赤い部分は、体圧が高めにかかっていることを示します。



[エアー01]BiZマットレス

従来の敷きふとん

※当社調べ



[エアー01]BiZマットレス
三つ折りタイプ (厚さ8cm)

三つ折りタイプで
上げ下ろしがラク

(幅97×長さ195cm)

側地:ポリエステル100% 中袋:ポリエステル100%、
詰めもの:ウレタンフォーム、中国製

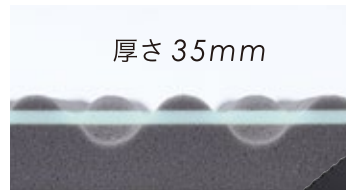


[エアー01]BiZ ベッドマットレス (厚さ20cm)

側地:ポリエステル100% 詰めもの:ウレタンフォーム、中国製

※写真イメージは幅97×長さ195cmです。

いつでもどこでも、快適な睡眠をお届けしたい。
この1枚をプラスするだけで[エアー]の機能を発揮し、
快眠をサポートする薄型・軽量のマットレスパッド。



厚さ 35mm

[エアー]
マットレスパッド (厚さ3.5cm)

側地:ポリエステル100%
詰めもの:ウレタンフォーム、日本製

※写真イメージは幅97×長さ195cmです。



睡眠時の体幹をサポートする
特殊立体クロススリット構造。

AIRSI
SPINE
IDEALIZER



3 Form より安定した寝心地

3層あるウレタンフォームのベース層に、新たに「スーパーハードフォーム」を採用。体をしっかり支え寝姿勢が安定。底つき感を軽減し、より快適にお休みいただけます。

1800 Point より多くの点で支える

表面にある1800個*の点が体圧を分散し、圧迫感を緩和。また、ベース部が体の沈み込みを調整し、ムリのない快適な寝心地に。トップ層に採用したソムニフォームと凹凸構造により、点での保持力がアップ。血行を妨げにくくする効果がより期待でき、ファーストタッチもなめらかに進化しました。*シングルサイズの場合



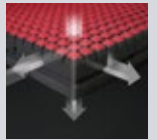
3x3 Block より高度なクッション性

2つのサスペンションレイヤーを設け、クッション性がさらに向上した特殊立体クロススリット構造。3x3個の点による凹凸構造のブロックが、それぞれ独立して体を保持。よりしっかりとボディラインにフィットし、寝返りもスムーズ。横向き寝にも対応します。



Cross Slit より快適な通気性

ウレタンフォームの通気を促進するタテ・ヨコにクロスするスリットが、縦方向と、横方向に通気路をつくり、湿気や汗の拡散を促進。睡眠中の接触面の不快感を軽減します。干す手間やホコリの心配も少なく、お手入れもラクです。



[エア-シ]

マットレス三つ折りタイプ(厚さ9cm)

レギュラー/(幅97×長さ195cm)

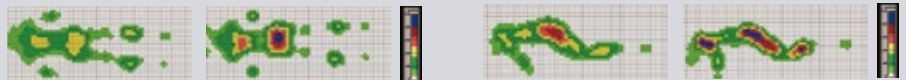
表地:ポリエステル100%

裏地:ポリエステル65% 綿35%

詰めもの:ウレタンフォーム 日本製

三つ折りタイプで
上げ下ろしがラク

体圧分布比較(体圧分布測定器によるデータ) 腰部の赤い部分は、体圧が高めにかかっていることを示します。



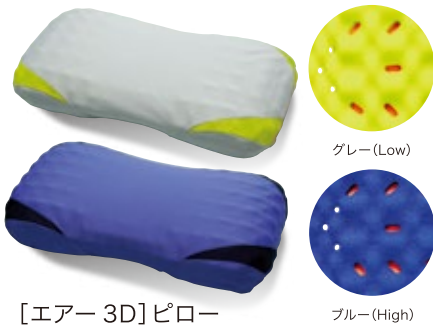
[エア-シ] 仰向け寝 従来の敷きふとん 仰向け寝

[エア-シ] 横向き寝 従来の敷きふとん 横向き寝

※当社調べ

枕の常識が変わる。頭部から、快眠がはじまる。

SLEEP for Smile
いつも元気!であるために。



[エア-3D] ピロー

Low(61×34×11cm) High(61×34×13cm)

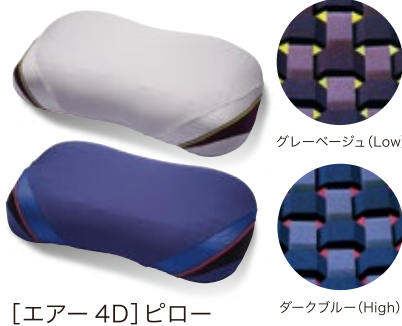
側地:ポリエステル100%

詰めもの:ウレタンフォーム

グレー(Low)

ブルー(High)

SLEEP for Smile
先進のメカニズムで支える。



[エア-4D] ピロー

Low(63×38×11cm) High(63×38×13cm)

側地:ポリエステル100%

詰めもの:ウレタンフォーム、ウレタン樹脂

グレーベージュ(Low)

ダークブルー(High)

SLEEP for Win
眠りのハイエンドモデル。



[エア-4DX] ピロー

Low(62×38×11cm) High(62×38×13cm)

側地:ポリエステル100%

詰めもの:ウレタンフォーム、ウレタン樹脂

レッド(Low)

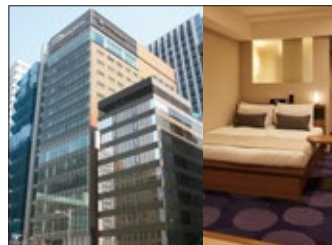
ロイヤルブルー(High)

[エア-]は、さまざまなホテル・旅館に採用されています。



沖縄・宮古島

「ホットクロスポイント
サンタモニカ」



東京都

「ホテル龍名館東京」



鹿児島県

「指宿白水館」



北海道

「旭岳温泉 湯元 湧駒荘」

nishikawa

東京オフィス 〒103-0006 東京都中央区日本橋富沢町8-8

大阪オフィス 〒541-0053 大阪府大阪市中央区本町1-3-15

掲載商品は、フィルムあるいは、印刷インキの特性上、実際の色と異なって見えることがあります。

また、表示価格は、メーカー希望小売価格です。

このカタログの掲載内容は、著作権法をはじめとする知的財産に関する法律等により保護されています。

カタログの無断転載、改変、一部あるいは全部の使用、その他一切の無断使用は禁じられています。

お客様相談窓口

0120-36-8161

受付/平日AM.10:00~PM.5:00(土日祝・夏季休暇・年末年始を除く)

ホームページアドレス

<http://www.nishikawa1566.com/>

