

『日本橋西川 広尾プラザ店』にてねむりの相談所開設！  
城西エリア初の最新デジタル計測器を導入し、  
10月23日（水）移転リニューアルオープン  
お試しスペースの拡充で、さまざまな睡眠のお悩みに対応



老舗寝具専門店「日本橋西川」(株式会社西川 本社:東京都中央区日本橋)は、このたび、『日本橋西川 広尾プラザ店』(東京都渋谷区広尾)を2024年10月23日(水)に移転リニューアルオープンしました。

公式WEBサイト <https://nihombashi-nishikawa.com/hiroO/>

東京都日本橋に本店を置く「日本橋西川」は、睡眠ソリューションを提供する「nishikawa」(西川株式会社)の商品を取り扱う老舗寝具専門店です。西川家の初代 仁右衛門が、1615年に江戸・日本橋に支店として開設したのが始まりです。蚊帳問屋として開業し、明治20年頃から“ふとん”の販売を開始。現在は寝具販売や快眠コンサルティングなどのサービスを提供する店舗として、nishikawaの商品を体感できる関東エリア最大級の「日本橋 本店」をはじめ、「広尾プラザ店」、「大丸心齋橋店」を展開しています。

このたびリニューアルオープンする『日本橋西川 広尾プラザ店』は、これまで広尾プラザ2階にあった店舗を同ビル1階へ移転し、より広がった店内で一層充実したサービスを提供します。新設する「ねむりの相談所®」は、眠りのプロフェッショナル「スリープマスター」(※)がお客様の睡眠や寝具に関するお悩みをヒアリングし、理想的な睡眠環境のためのアドバイスを行います。オーダーまわりの測定やマットレスの体感の他、専用計測器で睡眠の質や寝室環境を測定・可視化する「睡眠環境解析サービス」や「寝室チェックシステム」など、幅広いメニューからお悩みや事象に合わせて改善方法をアドバイスします。また、プロアスリートの寝具測定に使用する最先端テクノロジーの3Dスキャンシステム「N3D-body」も導入し、全身の骨格・姿勢のゆがみなどの体型データから理想的なマットレスやまわりを導き出します。

さらに、『日本橋西川 広尾プラザ店』では、nishikawaの商品の中でも高級ラインのアイテムをバリエーション豊かに取り揃えます。冬を迎えるこれからの時期は、上質な羽毛掛けふとんやムートン敷きパッドなどがおすすめです。

※「スリープマスター」は、nishikawaの研究機関 日本睡眠科学研究所認定の資格取得者。眠りのメカニズムや、寝具についての知識を保有し、快適な睡眠環境づくりのアドバイスを行います。

# 『日本橋西川 広尾プラザ店』 移転リニューアルオープン概要

- 名称: 日本橋西川 広尾プラザ店
- オープン日: 2024年10月23日(水)
- 場所: 渋谷区広尾5-6-6 広尾プラザ1階
- 営業時間: 10:30～19:30
- 店舗面積: 約152㎡
- WEB: <https://nihombashi-nishikawa.com/hiroO/>



## [店舗特徴]

### ■ 最新寝具を体感

nishikawaの研究機関、日本睡眠科学研究所の知見やエビデンスを生かした商品や、季節に応じた逸品など、多彩な商品を体感いただけます。

<主な展開ブランド>

- ・[エア-]: トップアスリートたちから高い支持を得ているSLEEP TECH®ブランド
- ・「&Free」: パーソナルフィッティングで理想的な睡眠環境を提供する快眠寝具トータルブランド
- ・「nishikawa PREMIUM」: 世界の産地から良質な素材を厳選し、独自の技術で創り上げたシリーズ
- ・「newmine」: バスタイムからリラックスタイム、就寝まで、内と外からアプローチする美容睡眠®ブランド

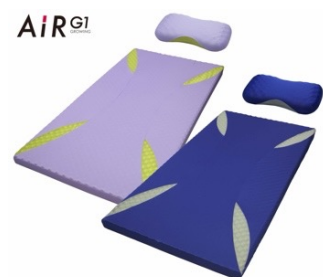
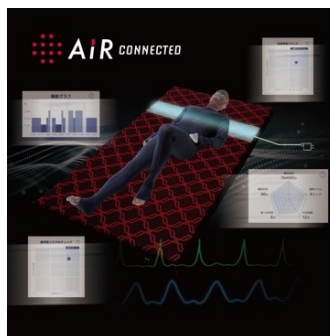
## 【SLEEP TECH®を取り入れた新商品】

### ● [エア-コネクテッド]SXマットレス

nishikawaの睡眠アプリ「gomo」と連携した高精度センシングマットレスを先行販売。トップアスリートも多く愛用する「[エア-SX]マットレス」の寝心地をそのままに、高精度のバイタルデータ測定が可能。自律神経バランスや無呼吸リスクの程度を可視化し、睡眠をとりまく日常生活をサポートします。

税込価格: 209,000円(シングルサイズ)

※マットレスと連携するnishikawaの睡眠アプリ「gomo」はダウンロード無料



### ● [エア-G1]マットレス、[エア-G1]ピロー

育ち盛りの子ども特有の体格とその変化に適応するために設計した[エア-]からキッズ用マットレス&ピローが新登場!

税込価格: マットレス 41,800円、ピロー 13,200円

※対象年齢はマットレス、ピローともに5～12歳を想定

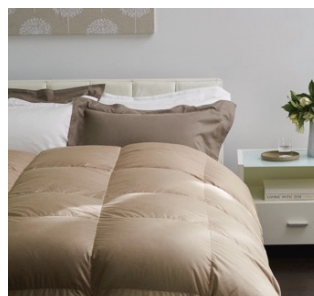
## 【季節の逸品】

### ● nishikawa PREMIUM 羽毛掛けふとん

羽毛ふとんの厚さ、サイズの多彩なバリエーションをご用意。

オーダーメイドにも対応します。

税込価格: 121,000円(シングルサイズ)～



### ● Paradiesアイダーダウン羽毛肌掛けふとん

アイスランドの極寒の大自然が育む、希少価値の高い羽毛ふとん。雛が巣立った後、その羽毛を手で採取し精製加工したアイダーダウンの卓越した弾力性、保温性を実感してください。

税込価格: 1,210,000円(シングルサイズ)～



### ● ローヤルシープトン

厳選したオーストラリア産のムートンを使用した敷きパッド。シングルサイズで約6,000万本の毛が体圧を分散し、身体をしっかり支え、快適な寝心地へ導きます。

税込価格: 423,500円(シングルサイズ)

### ● 洗えるシルクのおふとん

人間の肌に一番近い天然繊維と言われるシルクの掛けふとん。季節の変わり目の気象変化にも対応できる、あると嬉しい一枚です。

税込価格: 110,000円(シングルサイズ)

※次ページへ続く

## 【店舗特徴(続き)】

### ■「ねむりの相談所®」を新設

「ねむりの相談所®」は、睡眠環境改善のアドバイスを行う快眠コンサルティングサービスです。店内に専用コーナーを設け、専門知識をもつ眠りのプロフェッショナル「スリープマスター」がお客様の睡眠や寝具に関するお悩みをヒアリング。ライトなお悩み相談から、本格的な専用計測器で睡眠の質や寝室環境を測定・可視化する「睡眠環境解析サービス」や「寝室チェックシステム」など、幅広いメニューからお悩みや事象に合わせてご提案します。

## 【サービスフロー】

### ① 眠りに関するヒアリング

まずはコンサルティングシートや睡眠質問表を使って睡眠環境をヒアリングします。

### ② 一人ひとりにあった改善方法のご提案

ヒアリングした内容から睡眠環境に合わせた快適な寝具や解消方法、オーダーまわりの測定や身体計測など、お悩みや事象に合わせてご案内します。

より深くお客様の睡眠環境をお調べするために、下記2種類のサービスを展開。専用計測器でご自宅での眠りの状態と寝室環境を計測いただき、測定結果を解析・データ可視化します。

- ・活動量計で眠りを測定・解析する「睡眠環境解析サービス」
- ・センサで寝室環境を測定・解析する「寝室チェックシステム」

※計測器レンタル料:各1,100円(税込)

※どちらかのみ利用も可能。

### ③ 眠りのプロ、nishikawaのスリープマスターがトータルアドバイス

睡眠科学の専門研修を修了した、nishikawaの「スリープマスター」が測定したデータをお客様と一緒に見ながら、一人ひとりに適した理想的な睡眠環境をアドバイスします。

### ④ 眠りのサポートツールのご提案

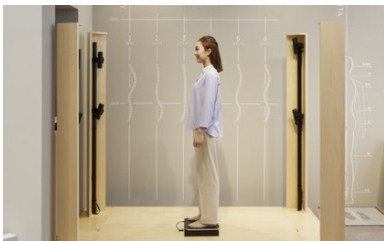
お客様一人ひとりへのアドバイスをもとに、より良い睡眠環境のためのサポートツールをご提案。体に合ったオーダーまわりやマットレスをはじめ、おやすみ前にリラックスできるアロマや眠る前に行うと効果的なストレッチなどをご紹介します。

## 【最新のデジタル計測機】

nishikawaの最新技術による寝具測定ツールで、お客様一人ひとりに合った寝具をご提案します。このたびのリニューアルにより、3Dスキャンシステム「N3D-body」も新たに導入し、プロのアスリートと同じ寝具測定をフルセットで体験いただけます。

### ○ N3D-body

3Dボディスキャナーで全身を測定し、体の骨格や歪みなどを可視化。データに基づき、体型に合った寝具を提案。



### ○ ピマピッタ

非接触でお客様の全身を測定し、一人ひとりに合ったマットレスとオーダーまわりをトータルで提案。



### ○ エルゴチェック

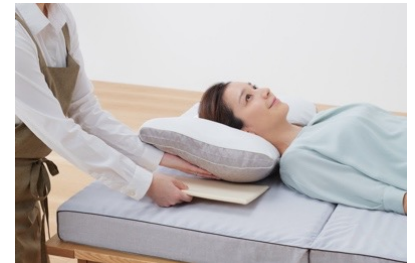
マットレスに横になったときの体圧のかかり方をチェック。体に負担の少ないマットレスを導き出します。



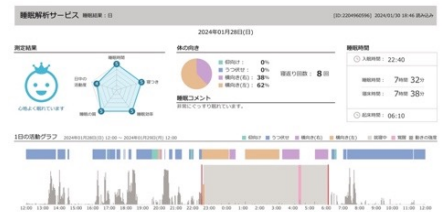
コンサルティング



オーダーまわり測定



「睡眠環境解析サービス」計測結果



「寝室チェックシステム」計測結果



〈 一般のお客様からのお問合せ先 〉

日本橋西川 広尾プラザ店

TEL. 03-6277-4640(受付時間: 全日10:30~19:30) WEB <https://nihombashi-nishikawa.com/hiroO/>

〈 報道関係者様からのお問合せ先 〉

■ 西川株式会社 担当/森 TEL.03-3664-3962 mail: [press@nishikawa1566.com](mailto:press@nishikawa1566.com)

■ PR代理: (株)杉山PR&プランニング TEL.03-5468-7791 担当/田岸・広井・伊藤 mail: [asako@sugiyama-pr.co.jp](mailto:asako@sugiyama-pr.co.jp)